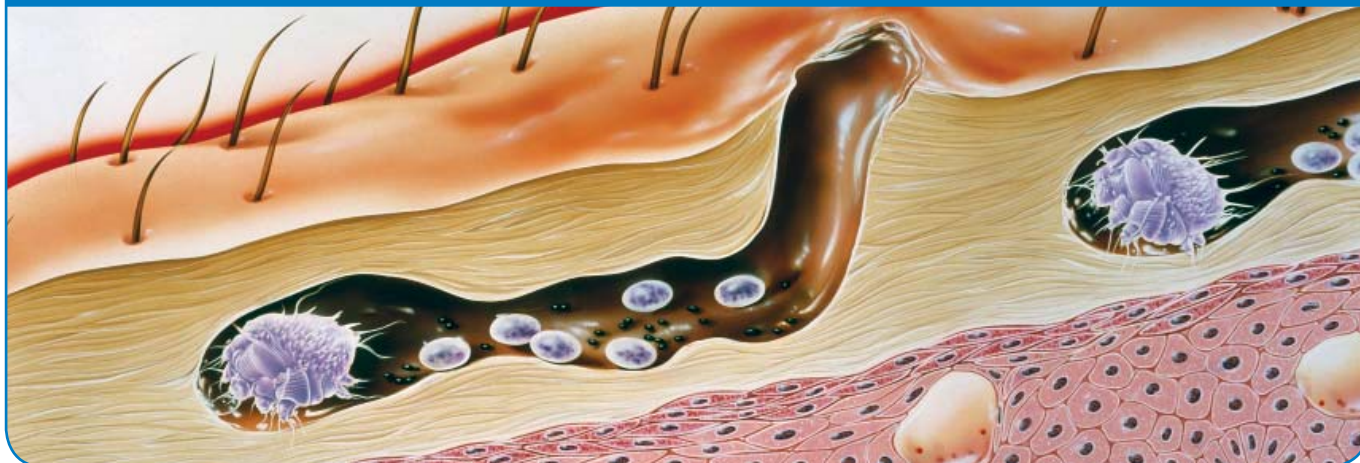


Informacje o leczeniu świerzbu



Drodzy Rodzice, drodzy Pacjenci,

u was lub u waszego dziecka stwierdzono świerzbowiec i otrzymaliście od lekarza receptę na krem permethrin- biomo. W języku fachowym świerzbowiec określa się również jako „scabies”.

Na pewno martwicie się, w jaki sposób pozbyć się uciążliwego utrapienia. Dlatego zebraliśmy informacje, które przybliżą przyczyny świerzbu i pomogą w prawidłowym stosowaniu kremu permethrin-biomo.

Czym jest świerzb?

Roztocza świerzbu mają rozmiar tylko 0,3 - 0,4 mm, swoimi silnymi szczękami ryją małe korytarze w wierzchniej warstwie skóry ludzkiej. Roztocza wybierają przy tym chętnie niektóre części ciała, np. dłonie i stopy, łokcie lub krocz. Na zaatakowanych miejscach występuje silne swędzenie, szczególnie w nocy w ciepłym łóżku. Gołym okiem lub pod szkłem powiększającym można rozpoznać nieregularne, często przecinkowate rowki. Z powodu reakcji na zapalenie oraz drapanie swędzących miejsc powstają najczęściej podłużne guzki lub pęcherzyki, które później zamieniają się w skorupy. Jeżeli Ty lub dziecko zostaliście zaatakowane roztoczą świerzbu, najczęściej nie jest to spowodowane brakiem higieny osobistej. Pasożyty nie rozróżniają wieku, czystości ani pozycji człowieka. Oczywiście środki higieniczne są bardzo ważne, aby trwale zlikwidować uciążliwe utrapienie. Informacje na ten temat znajdują się poniżej.

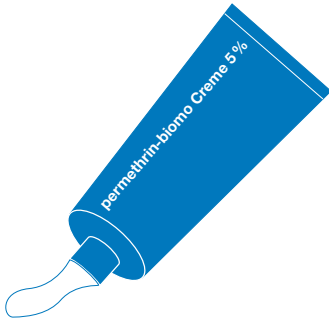
Jak następuje przenoszenie świerzbu?

Roztocza świerzbu są przenoszone z człowieka na człowieka w wyniku intensywnego kontaktu skóry. Po przeniesieniu mija z reguły 2-6 tygodni, a przy ponownym świerzbowcu nawet mniej, zanim widoczne będą pierwsze oznaki. Częste występowanie jest możliwe przede wszystkim w jednostkach wspólnych, np. w szkołach, przedszkolach, domach dziecka, seniora i opieki. Dotyczy to w szczególności sytuacji, w których wspólnie wykorzystywane są pomieszczenia do spania. Przenoszenie przez pościel, poduszki lub kołdry wełniane jest możliwe w rzadkich przypadkach. Roztocza mogą przeżyć poza ciałem trzy-cztery dni, jednak w zimnym i wilgotnym klimacie znacznie dłużej.

Nasz krem permethrin-biomo® - podpatrzony w naturze

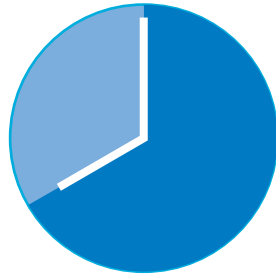
Substancją czynną w kremie permethrin-biomo jest permetryna. Permetryna to rozwinięta postać naturalnej substancji roślinnej, która występuje w chryzantemach. Powstała substancja czynna, która skutecznie zabija roztocza, ale też jest dobrze tolerowana przez ludzi.

WCIERANIE KREMU



Posmaruj kremem całe ciało. Głowy i twarzy można nie smarować.

DZIAŁANIE



Pozostaw krem na działanie przez co najmniej 8 godzin, na przykład na noc.

ZMYĆ



Po okresie oddziaływania spłukać pod prysznicem lub wymyć resztki kremu.

Zastosowanie kremu permethrin-biomo® 5 %

- Nanieś krem na całe ciało, w tym szyję, kark, powierzchnie dłoni i podeszwy.
- Podczas nakładania zwróć szczególną uwagę na miejsca między palcami u rąk i nóg (również pod paznokciami palców rąk i nóg), nadgarstki, łokcie, pachy, zewnętrzne części genitaliów i pośladki.
- Po nałożeniu kremu nie należy myć dłoni! W przeciwnym razie konieczne będzie ponowne nakremowanie umytych powierzchni skóry. Praktycznym rozwiązaniem jest użycie bawełnianych rękawiczek. Może to być również bardzo przydatne w przypadku dzieci. Jeśli po nałożeniu kremu zajdzie potrzeba skorzystania z toalety, na bawełniane rękawiczki można założyć rękawiczki gumowe.
- Krem musi działać na skórę przez co najmniej osiem godzin, na przykład przez noc.
- Po okresie oddziaływania należy wziąć prysznic lub umyć skórę wodą i mydłem. Po zmyciu kremu bardzo zalecane są środki pielęgnujące skórę, maści pielęgnacyjne lub kąpiele olejowe. W ten sposób wspomaga się powrót do normalnego stanu chorych, najczęściej suchych części skóry.
- Z reguły wystarcza zastosowanie jednorazowe. W przypadku uporczywego świerzbowca lub po ponownym zakażeniu roztocząmi świerzbu można powtórzyć zastosowanie po ok. 14 dniach.
- Po dwóch i czterech tygodniach lekarz powinien sprawdzić, czy stan skóry poprawia się oraz czy nie ma nowych rozków roztoczy.
- Swędzenie trwa z reguły kilka dni lub tygodni, również po zlikwidowaniu już roztoczy przez skutecznie stosowanie leku. W celu złagodzenia lekarz może przepisać środki eliminujące swędzenie.
- Osoby przebywające w bliskim kontakcie należy dokładnie zbadać, w przypadku podejrzenia świerzbu należy im również zastosować skutecznie leczenie. W niektórych przypadkach, np. w rodzinie lub w jednostce wspólnej, uzasadnione jest podawanie leku również osobom, które nie mają widocznych objawów świerzbu. Porozmawiaj o tym z lekarzem.

Co można jeszcze zrobić?

- Obcinaj krótko paznokcie i czyść je dokładnie, ponieważ chowają się w nich zarazki, a w przypadku silnego swędzenia mogą spowodować obrażenia.
- Przez okres 14 dni należy codziennie zmieniać odzież, pościel i ręczniki.
- Roztocza usuwa się najlepiej z materiałów tekstylnych w praniu w pralce w temperaturze co najmniej 60 °C.
- Odzież, której nie można prać w temperaturze co najmniej 60 °C oraz inne przedmioty, np. pluszaki lub buty, należy przechowywać przez kilka dni w zamkniętej torbie plastikowej.
- Dywany i poduszki należy dokładnie odkurzyć. Z reguły wystarcza to do usunięcia roztoczy znajdujących się ewentualnie w mieszkaniu. Tylko przy silnym, uporczywym świerzbowcu uzasadnione może być stosowanie środka do tępienia roztoczy w mieszkaniu. Musi to robić w razie potrzeby specjalista.

 **biomo® pharma GmbH**

Josef-Dietzgen-Straße 3 • D-53773 Hennes
Telefon 02242-8740-0 • Telefax 02242-8740-499
www.biomopharma.de

Polnisch